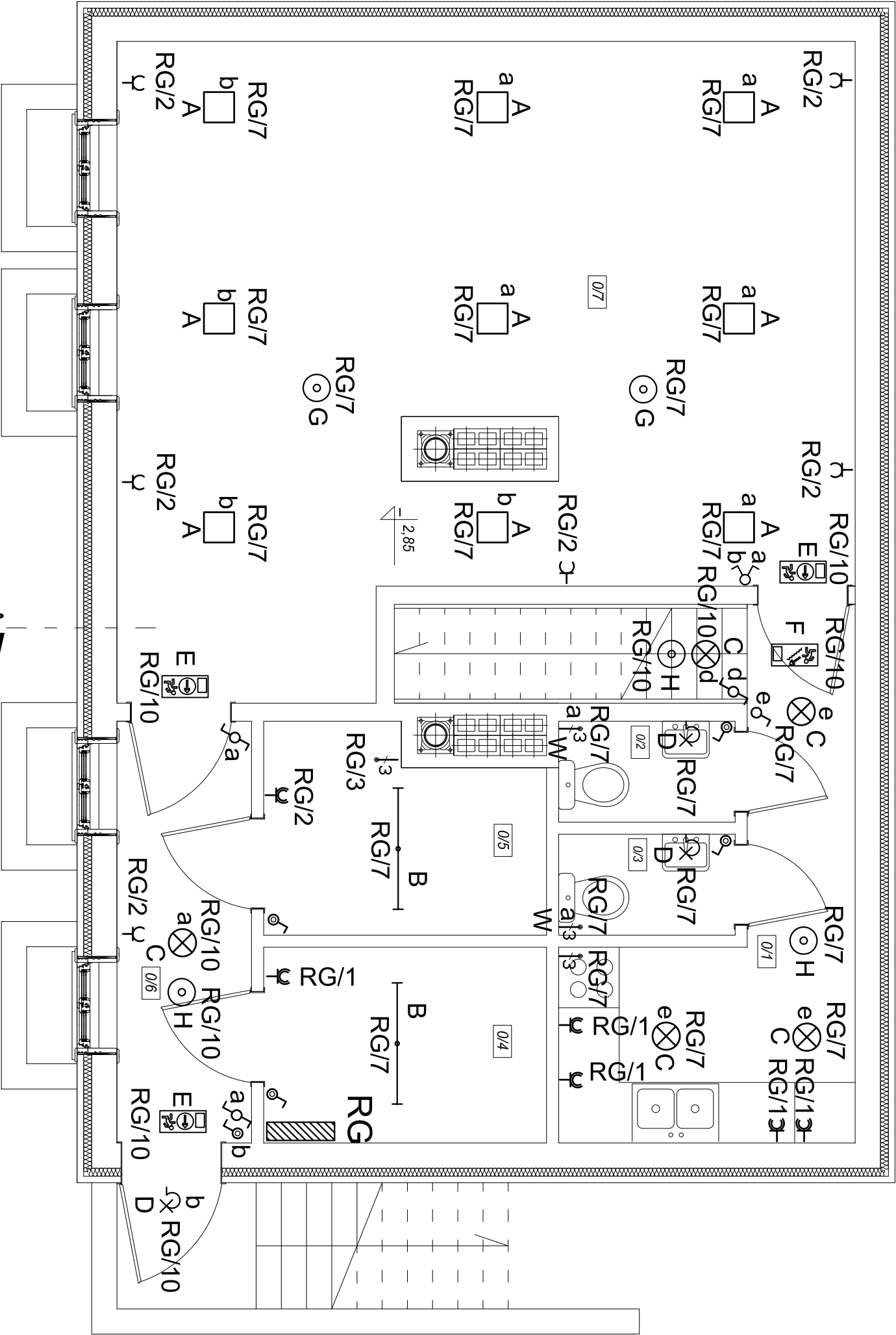


0/1	kuchnia	0/5	łazienka
9,45m <sup>2</sup>	gres	5,19m <sup>2</sup>	gres
0/2	WC	0/6	korytarz
1,74 m <sup>2</sup>	gres	5,66m <sup>2</sup>	gres
0/3	WC	0/7	jadalnia
1,74 gres		41,77m <sup>2</sup>	gres
0/4	p.gospodarcze		
5,62m <sup>2</sup>	gres		



System TN-C-S  
Szybkie wyłączenie  
Wył. różnicowoprądowe  
Połączenia wyrównawcze

NAZWA I ADRES OBIEKTU BUDOWLANEGO	Drewniany, jednorodzinny budynek mieszkalny jako eksponat Muzeum Rolnictwa im. ks. Krzysztofa Kluka w Ciechanowcu pod nazwą "Drewniany, wiejski dom z Niemcy Skłodów", 18-230 Ciechanowiec, ul. Pałacowa 5. Działka nr geod. 1753/2	NR RYS E-03
Tytuł rysunku	PROJEKT TECHNICZNY Inst. oświetleniowa i gn. 230V Rzut piwnic	SKALA 1:50
PROJEKTANCI:		22 września 2020
INSTALACJE ELEKTROENERGETYCZNE	inż. Jan Gremblecki upr. nr. ST-559/77	
INSTALACJE ELEKTROENERGETYCZNE	inż. Jerzy Patzuchowski	